

管理番号

050912

動作確認チェックシート

検査日	2024年 10月 10日	(機械の仕様・規格を記入する。)			
商品名	チラー(空冷)	電源電圧	三相200, 220V	冷却方式	空冷
型式	RKE15000B-V	周波数	50/60Hz	冷媒	R-410A
メーカー名	オリオン機械	温度範囲	+5℃~+35℃		
機械Ser.No	803002	外寸	1800×900×2000		
製造年月	2018	重量	450kg		

チェック項目	主な確認内容	チェック(○×)
1 外観	筐体・キャスター・継手・スイッチ等に著しいキズ・破損・動作不良はないか。	○注1
2 起動動作	POWER ON時に異常(異音・異臭・漏電・暴走・アラーム表示等)はないか。	○
3 SW設定	SWの機能は正常か。	○
4 保管・出荷準備	水抜き・ビス締め・清掃・入庫元に関するシール等を取り除く。	○
5 確認シール	動作確認済シールを貼る	○

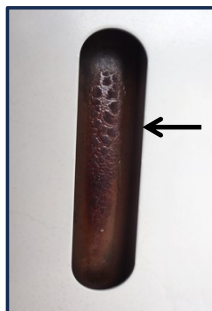
備考(動作確認内容・不具合内容等) 機器の仕様・規格を満たす事を確認する。

- 1、外観確認を実施。 → 注1 液面計が汚れており水位が確認しづらい。(清掃では、汚れは落ちない)
- 2、動作確認 OK 設定温度を5℃とし、水槽内水温をデータログで確認した。(数値は参考値です)
 温調水は本体内部ポンプで循環させて水温確認。
 起動後7minで21.0℃⇒3.1℃に到達、その後6min経過後5.0℃で安定。(本体表示値)
 5.0℃で安定してから約1.0h稼働したが5.0℃を維持。

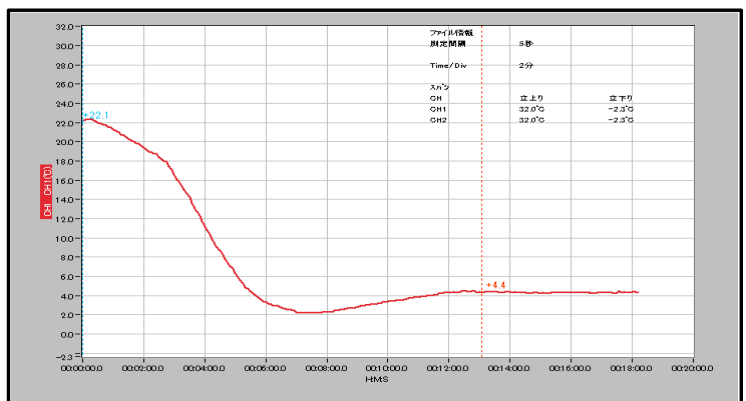
動作確認

液面計の汚れ

起動後約13minで設定下限値5℃で安定。



データログ波形



取扱説明書(無)

修理・改造履歴

年月日	修理・改造記録	作業者

SHIRASAGI 入力

(備考欄コメント)

[責任者]

動作(OK) 作業工数[5.0H]

検査担当者 [佐藤(紀)]

中野

ユーザー名【

】出荷日

年 月 日